

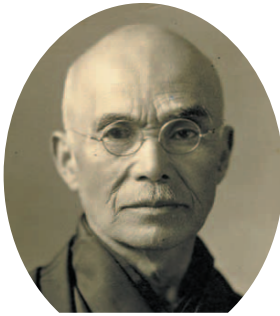


役職者紹介

醫文

歴代理事長及び主な歴代役職者（平成29年〈2017〉3月31日現在）

理事長



初代 **三田 俊次郎**
（昭和3年2月14日～昭和17年9月13日）



第2代 **三田 定則**
（昭和17年9月17日～昭和25年2月6日）



第3代 **三田 俊定**
（昭和25年2月13日～昭和30年6月25日）



第4代 **熊谷 岱蔵**
（昭和30年6月25日～昭和32年5月12日）



第5代 **篠田 糺**
（昭和32年5月13日～昭和57年2月25日）



第6代 **三田 俊定**
（昭和57年2月26日～平成2年5月28日）



第7代 **大堀 勉**
（平成2年5月29日～平成24年2月26日）



第8代 **小川 彰**
（平成24年2月27日～現在に至る）

医専校長

初代 **三田 俊次郎**
（昭和3年2月14日～昭和17年3月31日）

第2代 **三田 定則**
（昭和17年4月1日～昭和25年2月6日）

第3代 **藤田 敏彦**
（昭和25年2月27日～昭和27年3月31日）

予科長

初代 **三田 定則**
（昭和22年6月18日～昭和25年2月6日）

第2代 **藤田 敏彦**
（昭和25年2月27日～昭和26年3月13日）

学長

初代 **三田 定則**
（昭和22年6月18日～昭和25年2月6日）

第2代 **藤田 敏彦**
（昭和25年2月6日～昭和30年5月30日）

第3代 **熊谷 岱蔵**
（昭和30年5月30日～昭和31年4月1日）

第4代 **篠田 糺**
（昭和31年4月1日～昭和49年7月12日）

第5代 **三田 俊定**
（昭和49年7月13日～昭和57年3月31日）

第6代 **小原 喜重郎**
（昭和57年4月1日～昭和62年10月9日）

（小原学長が病气入院ならびに死去により昭和62年6月23日から昭和63年1月28日まで、医学部長大堀勉が学長職務代理となる）

第7代 **大堀 勉**
（昭和63年1月29日～平成8年1月28日）

第8代 **小野 繁**
（平成8年1月29日～平成16年1月28日）

第9代 **佐藤 俊一**
（平成16年1月29日～平成20年1月28日）

第10代 **小川 彰**
（平成20年1月29日～平成28年3月31日）

第11代 **祖父江 憲治**
（平成28年4月1日～現在に至る）

副学長

三田 俊定	(昭和45年4月1日～昭和49年7月12日)
小原 喜重郎	(昭和53年4月1日～昭和57年3月31日)
猪狩 忠	(昭和58年4月1日～昭和60年3月31日)
小野 繁	(平成4年1月1日～平成7年12月31日)
佐藤 俊一	(平成9年7月1日～平成16年1月28日)
祖父江 憲治	(平成23年4月1日～平成28年3月31日)
三浦 廣行	(平成27年4月1日～現在に至る)
小林 誠一郎	(平成28年4月1日～現在に至る)
酒井 明夫	(平成28年4月1日～現在に至る)

医学部長

三田 俊定	(昭和40年5月1日～昭和49年7月12日)
小原 喜重郎	(昭和49年7月13日～昭和54年3月31日)
若生 宏	(昭和54年4月1日～昭和56年3月31日)
猪狩 忠	(昭和56年4月1日～昭和60年3月31日)
大堀 勉	(昭和60年4月1日～昭和63年3月31日)
小野 繁	(昭和63年4月1日～平成8年2月29日)
佐藤 俊一	(平成8年3月1日～平成11年3月31日)
伊藤 忠一	(平成11年4月1日～平成13年3月31日)
東儀 英夫	(平成13年4月1日～平成15年3月31日)
小川 彰	(平成15年4月1日～平成20年3月31日)
鈴木 一幸	(平成20年4月1日～平成24年3月31日)
小林 誠一郎	(平成24年4月1日～平成28年3月31日)
佐藤 洋一	(平成28年4月1日～現在に至る)

医学部副学部長

人見 次郎	(平成24年6月1日～現在に至る)
佐藤 洋一	(平成27年4月1日～平成28年3月31日)
小笠原 邦昭	(平成28年4月1日～現在に至る)

歯学部長

中村 平蔵	(昭和40年4月1日～昭和44年3月31日)
沢木 新	(昭和44年4月1日～昭和46年3月31日)
柳澤 融	(昭和46年4月1日～昭和49年3月31日)
富沢 万之助	(昭和49年4月1日～昭和52年3月31日)
藤岡 幸雄	(昭和52年4月1日～昭和56年11月30日)
鈴木 隆	(昭和56年12月1日～平成5年11月15日)
坂巻 公男	(平成5年11月16日～平成16年3月31日)
荒木 吉馬	(平成16年4月1日～平成19年3月31日)
三浦 廣行	(平成19年4月1日～現在に至る)

薬学部長

二井 將光	(平成19年4月1日～平成25年3月31日)
前田 正知	(平成25年4月1日～平成28年3月31日)
名取 泰博	(平成28年4月1日～現在に至る)

薬学部副学部長

小澤 正吾	(平成28年4月1日～現在に至る)
-------	-------------------

教養部長

和田 安民	(昭和40年2月1日～昭和43年3月31日)
小松代 融一	(昭和43年4月1日～昭和49年3月31日)
白石 景秀	(昭和49年4月1日～昭和52年5月31日)
一戸 孝七	(昭和52年6月1日～昭和58年3月31日)
石渡 隆司	(昭和58年4月1日～昭和61年3月31日)
白石 景秀	(昭和61年4月1日～平成9年3月31日)
菅野 耕毅	(平成9年4月1日～平成15年3月31日)
菊池 進	(平成15年4月1日～平成17年3月31日)
田中 潜次郎	(平成17年4月1日～平成19年3月31日)
(平成19年4月 組織規程改正により教養部廃組)	

共通教育センター長

佐藤 洋一	(平成19年4月1日～平成22年3月31日)
高橋 敬	(平成22年4月1日～平成25年3月31日)
祖父江 憲治	(平成25年4月1日～平成26年3月31日)
(平成26年4月 共通教育センターを全学教育推進機構、教養教育センターへ改組)	

全学教育推進機構長

佐藤 洋一	(平成26年4月1日～現在に至る)
-------	-------------------

教養教育センター長

佐藤 洋一	(平成26年4月1日～平成28年3月31日)
松政 正俊	(平成28年4月1日～現在に至る)

学生部長

黒川 広重	(昭和40年7月7日～昭和41年3月31日)
足澤 三之介	(昭和41年4月1日～昭和42年1月31日)
小原 喜重郎	(昭和42年2月1日～昭和49年8月8日)
桂 佐元	(昭和49年8月9日～昭和52年7月24日)
大堀 勉	(昭和52年7月25日～昭和59年3月31日)
角田 文男	(昭和59年4月1日～平成元年7月24日)
川名 林治	(平成元年7月25日～平成6年2月28日)
昆 宰市	(平成6年3月1日～平成9年3月31日)
田澤 豊	(平成9年4月1日～平成12年3月31日)
齊藤 和好	(平成12年4月1日～平成17年3月31日)
堀内 三郎	(平成17年4月1日～平成20年3月31日)
赤坂 俊英	(平成20年4月1日～平成28年3月31日)
増田 友之	(平成28年4月1日～現在に至る)

図書館長

二井 一馬	(昭和26年3月1日～昭和32年4月10日)
伊崎 正勝	(昭和32年4月10日～昭和46年7月15日)
切替 辰哉	(昭和46年7月16日～昭和60年5月31日)
小野 繁	(昭和60年6月1日～昭和63年5月31日)
里舘 良一	(昭和63年6月1日～平成3年5月31日)
藤原 哲郎	(平成3年6月1日～平成6年3月31日)
佐藤 誠	(平成6年4月1日～平成9年3月31日)
涌澤 玲児	(平成9年4月1日～平成11年3月31日)
名和 橙黄雄	(平成11年4月1日～平成14年3月31日)
檜本 威志	(平成14年4月1日～平成16年3月31日)
田澤 豊	(平成16年4月1日～平成17年3月31日)
米満 正美	(平成17年4月1日～平成20年3月31日)
澤井 高志	(平成20年4月1日～平成23年3月31日)
武田 泰典	(平成23年4月1日～平成26年3月31日)
佐藤 洋一	(平成26年4月1日～平成28年3月31日)
寺山 靖夫	(平成28年4月1日～現在に至る)

図書館分館長

小松代 融一	(昭和40年7月16日～42年7月15日)
磯部 寛	(昭和43年7月16日～49年8月8日)
大久保 幸郎	(昭和49年8月9日～54年3月31日)
石渡 隆司	(昭和54年4月1日～58年8月31日)
一戸 孝七	(昭和58年9月1日～平成7年8月31日)
石渡 隆司	(平成8年9月1日～12年3月31日)
渡部 貞昭	(平成13年4月1日～15年3月31日)
平野 浩子	(平成15年4月1日～18年3月31日)
渡部 貞昭	(平成18年4月1日～19年3月31日)
上原 至雅	(平成19年4月1日～平成23年3月31日)
松政 正俊	(平成23年4月1日～平成26年3月31日)
名取 泰博	(平成26年4月1日～平成28年3月31日)
藤井 勲	(平成28年4月1日～現在に至る)

入試センター長

小川 彰	(平成19年4月1日～平成20年3月31日)
鈴木 一幸	(平成20年4月1日～平成24年3月31日)
小林 誠一郎	(平成24年4月1日～平成28年3月31日)
佐藤 洋一	(平成28年4月1日～現在に至る)

共同研究部門長

小川 彰	(平成15年4月1日～平成20年3月31日)
鈴木 一幸	(平成20年4月1日～平成23年3月31日)
(平成23年4月 共同研究部門を医歯薬総合研究所へ改組)	

医歯薬総合研究所長

祖父江 憲治	(平成23年4月1日～平成28年3月31日)
佐々木 真理	(平成28年4月1日～現在に至る)

知的財産本部長

佐藤 俊一	(平成19年4月1日～平成20年1月28日)
小川 彰	(平成20年1月29日～平成28年3月31日)
祖父江 憲治	(平成28年4月1日～現在に至る)

リエゾンセンター長

人見 次郎	(平成19年4月1日～平成25年3月31日)
佐々木 真理	(平成25年4月1日～現在に至る)

総合情報センター長

澤井 高志	(平成13年3月1日～平成26年3月31日)
小山 耕太郎	(平成26年4月1日～現在に至る)

健康管理センター長

鈴木 一幸	(平成17年4月1日～平成18年5月31日)
酒井 明夫	(平成18年6月1日～平成21年5月31日)
嶋村 正	(平成21年6月1日～平成25年3月31日)
黒坂 大次郎	(平成25年4月1日～平成28年3月31日)
石垣 泰	(平成28年4月1日～現在に至る)

医学部附属病院長

佐藤 三千三郎	(昭和3年4月1日～昭和14年3月25日)
根本 四郎	(昭和14年8月31日～昭和21年1月31日)
二宮 敬治	(昭和21年2月1日～昭和23年5月16日)
増田 六之助	(昭和23年5月17日～昭和25年8月21日)
金野 巖	(昭和25年8月22日～昭和29年11月26日)
工藤 祐三	(昭和29年11月27日～昭和31年12月2日)
篠田 紘	(昭和31年12月3日～昭和33年12月2日)
瀬田 孝一	(昭和33年12月3日～昭和41年12月2日)
足澤 三之介	(昭和41年12月3日～昭和47年10月31日)
若生 宏	(昭和47年11月1日～昭和53年12月2日)
猪狩 忠	(昭和53年12月3日～昭和56年3月31日)
海藤 勇	(昭和56年4月1日～昭和59年2月17日)
立木 孝	(昭和59年2月18日～昭和59年3月31日)
(病院長職務代理)	
大堀 勉	(昭和59年4月1日～昭和60年3月31日)
切替 辰哉	(昭和60年4月1日～平成元年3月31日)
田村 昌士	(平成元年4月1日～平成4年3月31日)
佐藤 俊一	(平成4年4月1日～平成8年3月31日)
東儀 英夫	(平成8年4月1日～平成13年3月31日)
村井 和夫	(平成13年4月1日～平成15年3月31日)
川副 浩平	(平成15年4月1日～平成17年3月31日)
(平成17年4月組織規程の改正により、医学部・歯学部附属病院が統合)	

大学附属病院長

川副 浩平	(平成17年4月1日～平成18年3月31日)
鈴木 一幸	(平成18年4月1日～平成20年3月31日)
小林 誠一郎	(平成20年4月1日～平成24年3月31日)
酒井 明夫	(平成24年4月1日～平成28年3月31日)
杉山 徹	(平成28年4月1日～現在に至る)

医学部附属病院副院長

金野 巖	(昭和21年2月1日～昭和25年8月21日)
増田 六之助	(昭和21年2月1日～昭和23年5月16日)
三浦 信之	(昭和25年8月22日～昭和29年11月29日)
足澤 三之介	(昭和30年2月15日～昭和31年12月2日)
瀬田 孝一	(昭和31年12月3日～昭和33年12月2日)
若生 宏	(昭和33年12月3日～昭和41年12月2日)
猪狩 忠	(昭和41年12月3日～昭和47年12月2日)
立木 孝	(昭和47年12月3日～昭和53年12月13日)
柳澤 融	(昭和53年12月14日～昭和56年4月30日)
立木 孝	(昭和56年5月1日～昭和59年3月31日)
柳澤 融	(昭和59年4月1日～昭和60年4月30日)
金谷 春之	(昭和60年5月1日～昭和62年3月31日)
奈良 卓	(昭和62年4月8日～平成4年3月31日)
久保 隆	(平成4年4月1日～平成7年3月31日)
伊藤 忠一	(平成4年4月1日～平成11年3月31日)
阿部 正隆	(平成7年4月1日～平成10年3月31日)
村井 和夫	(平成10年4月1日～平成13年3月31日)
利部 輝雄	(平成11年4月1日～平成14年3月31日)
井上 洋西	(平成13年5月1日～平成15年3月31日)
小林 誠一郎	(平成14年4月1日～平成17年3月31日)
鈴木 一幸	(平成15年5月1日～平成17年3月31日)
(平成17年4月組織規程の改正により、医学部・歯学部附属病院が統合)	

大学附属病院副院長

小林 誠一郎	(平成17年4月1日～平成20年3月31日)
鈴木 一幸	(平成17年4月1日～平成18年3月31日)
赤坂 俊英	(平成18年4月1日～平成20年4月30日)
酒井 明夫	(平成18年4月1日～平成24年3月31日)
三浦 廣行	(平成17年4月1日～平成19年3月31日)
水城 春美	(平成19年4月1日～平成21年3月31日)
佐藤 讓	(平成20年5月1日～平成25年3月31日)
藤岡 知昭	(平成20年5月1日～平成26年3月31日)
城 茂治	(平成21年4月1日～平成24年3月31日)
岡村 均	(平成21年4月1日～現在に至る)
江原 茂	(平成24年4月1日～平成28年3月31日)
杉山 芳樹	(平成24年4月1日～平成27年3月31日)
杉山 徹	(平成25年5月1日～平成28年3月31日)
千田 勝一	(平成26年4月1日～平成28年3月31日)
野田 守	(平成27年4月1日～現在に至る)
鈴木 健二	(平成28年4月1日～現在に至る)
黒坂 大次郎	(平成28年4月1日～現在に至る)
土井田 稔	(平成28年4月1日～現在に至る)
井上 義博	(平成28年12月1日～現在に至る)

三戸町分院長

工藤 祐三	(昭和12年9月18日～昭和21年11月15日)
竹林 貞吉	(昭和21年11月15日～昭和22年7月11日)
増田 六之助	(昭和22年8月13日～昭和25年5月1日)
木村 武	(昭和25年5月1日～昭和31年12月2日)
猪狩 忠	(昭和31年12月3日～昭和33年12月2日)
光井 庄太郎	(昭和33年12月3日～昭和46年10月28日)

歯学部附属病院長

沢木 新 (昭和40年8月26日～昭和44年3月31日)
石橋 真澄 (昭和44年4月1日～昭和46年3月31日)
藤岡 幸雄 (昭和46年4月1日～昭和52年3月31日)
石橋 真澄 (昭和52年4月1日～昭和55年3月31日)
石川 富士郎 (昭和55年4月1日～昭和58年3月31日)
田中 久敏 (昭和58年4月1日～昭和61年3月31日)
關山 三郎 (昭和61年4月1日～平成元年3月31日)
上野 和之 (平成元年4月1日～平成4年3月31日)
石橋 寛二 (平成4年4月1日～平成16年3月31日)
三浦 廣行 (平成16年4月1日～平成17年3月31日)
(平成17年4月組織規程の改正により、医学部・歯学部附属病院が統合)

歯科医療センター長

三浦 廣行 (平成17年4月1日～平成19年3月31日)
水城 春美 (平成19年4月1日～平成21年3月31日)
城 茂治 (平成21年4月1日～平成24年3月31日)
杉山 芳樹 (平成24年4月1日～平成27年3月31日)
野田 守 (平成27年4月1日～現在に至る)

附属循環器医療センター長

平盛 勝彦 (平成9年4月1日～平成12年5月31日)
川副 浩平 (平成12年6月1日～平成15年3月31日)
小山 耕太郎 (平成15年4月1日～平成15年4月30日)(代行)
盛 直久 (平成15年5月1日～平成15年6月12日)
江原 茂 (平成15年6月13日～平成15年6月30日)(代行)
江原 茂 (平成15年7月1日～平成19年3月31日)
岡林 均 (平成19年4月1日～平成21年3月31日)
(平成21年4月大学附属病院に附属循環器医療センターを統合)

循環器医療センター長

岡林 均 (平成21年4月1日～現在に至る)

附属PET・リニアック先端医療センター長

中村 隆二 (平成22年12月1日～平成28年9月30日)
(平成28年10月大学附属病院に附属PET・リニアック先端医療センターを統合)

PET・リニアック先端医療センター長

中村 隆二 (平成28年10月1日～現在に至る)

岩手県高次救急センター長

猪狩 忠 (昭和54年10月25日～昭和58年5月31日)
金谷 春之 (昭和58年6月1日～平成元年5月31日)
星 秀逸 (平成元年6月1日～平成6年3月31日)
齊藤 和好 (平成6年4月1日～平成13年4月30日)
村井 和夫 (平成13年5月1日～平成13年9月30日)
(平成13年12月岩手県高次救急センターを岩手県高度救命救急センターと改称)

岩手県高度救命救急センター長

遠藤 重厚 (平成13年10月1日～平成27年3月31日)
井上 義博 (平成27年4月1日～平成28年3月31日)
杉山 徹 (平成28年4月1日～平成28年12月31日)(事務取扱)
井上 義博 (平成29年1月1日～現在に至る)

附属花巻温泉病院長

桑田 雪雄 (平成5年7月1日～平成8年3月31日)
佐藤 邦夫 (平成8年4月1日～平成12年3月31日)
猪又 義男 (平成12年4月1日～平成27年3月31日)
一戸 貞文 (平成27年4月1日～現在に至る)

事務局長

笹間 政吉 (昭和3年2月14日～昭和21年5月6日)
川畑 源吉 (昭和21年10月3日～昭和22年4月21日)
和田 安民 (昭和22年4月21日～昭和39年12月31日)
杉田 一忠 (昭和40年1月1日～昭和46年7月31日)
鎌田 義雄 (昭和49年10月2日～昭和61年3月31日)
山本 徹 (昭和61年4月1日～平成6年3月31日)
齋藤 隆助 (平成6年4月1日～平成10年3月31日)
立花 成勝 (平成10年4月1日～平成15年3月31日)
鎌田 高也 (平成15年4月1日～平成17年3月19日)
(鎌田事務局長が病氣入院ならびに死去により平成16年12月7日から平成17年3月31日まで企画部長佐藤久伸が事務局長職務代理)
佐藤 久伸 (平成17年4月1日～平成22年3月31日)
高橋 俊雄 (平成22年4月1日～平成28年3月31日)
吉田 達朗 (平成28年4月1日～現在に至る)

岩手医科大学 歴代看護婦長・看護部長

西海枝 スク

初代の産婆兼看護婦長
(明治30年4月20日採用～同36年11月)

小野寺 ツネ

第2代看護婦長(明治37年～同39年)

横田 ジュン

第3代看護婦長(明治40年～同40年)

三田 カヨ

第4代看護婦長(明治41年～同41年)

橋野 タツ

第5代看護婦長(明治42年～大正4年)

遊佐 トクヨ

第6代看護婦長(大正4年～昭和4年)

今野 八重女

第7代総看護婦長(昭和4年～同33年)

南部 初巳

第8代総看護婦長(昭和34年～同50年)

高橋 フジエ

第9代看護部長(昭和50年～平成元年)

高橋 スミ

第10代看護部長(平成元年～同5年)

村田 千代

第11代看護部長(平成5年4月～同12年3月)

西村 尚子

第12代看護部長(平成12年4月～同17年3月)

鈴木 チヨ

第13代看護部長(平成17年4月～同18年3月)

小林 長子

第14代看護部長(平成18年4月～同20年3月)

及川 吏智子

第15代看護部長(平成20年4月～同27年3月)

三浦 幸枝

第16代看護部長(平成27年4月～現在に至る)